



**КОМИТЕТ ИМУЩЕСТВЕННЫХ ОТНОШЕНИЙ  
АДМИНИСТРАЦИИ ПЕРМСКОГО МУНИЦИПАЛЬНОГО ОКРУГА**

**РЕШЕНИЕ**

о размещении объектов № 3457

Пермский край  
Пермский округ

04.12.2023

Комитет имущественных отношений администрации Пермского муниципального округа разрешает Публичному акционерному обществу «Россети Урала» (ИНН 6671163413, ОГРН 1056604000970, почтовый адрес: 620026, г. Екатеринбург, ул. Мамина Сибиряка, д. 140)

размещение объекта: «строительство КЛ 0,4 кВ от РУ 0,4 ТП-6795, установка оборудования учета э/э в РУ 0,4 кВ ТП-6795 для электроснабжения объекта медицинского учреждения по адресу: Пермский край, Пермский район, с. Фролы, ул. Солнечная (кад. номер зем. участка 59:32:3430001:3917)»

на землях муниципальной собственности.

на срок 1 год

Местоположение: Пермский край, Пермский муниципальный округ, с. Фролы.

Приложение: схема предполагаемых к использованию земель или земельных участков.

Особые условия использования:

1) При установке опор электросетевого хозяйства учесть параметры ширины проезда улично-дорожной сети, во избежание сужения полосы отвода дороги. Установить опоры на расстоянии не более 2 метров от границ земельного участка.

2) При условии получения разрешения на производство земляных работ.

Заместитель председателя комитета

(подпись, печать)

М.В. Королева



## Схема предполагаемых к использованию земель или части земельного участка

**Объект:** Строительство КЛ 0,4 кВ от РУ 0,4 кВ ТП-6795, установка оборудования учета э/э в РУ 0,4 кВ ТП-6795 для электроснабжения объекта медицинского учреждения по адресу: Пермский край, Пермский район, с. Фролы, ул. Солнечная (кад. номер зем. участка 59:32:3430001:3917)

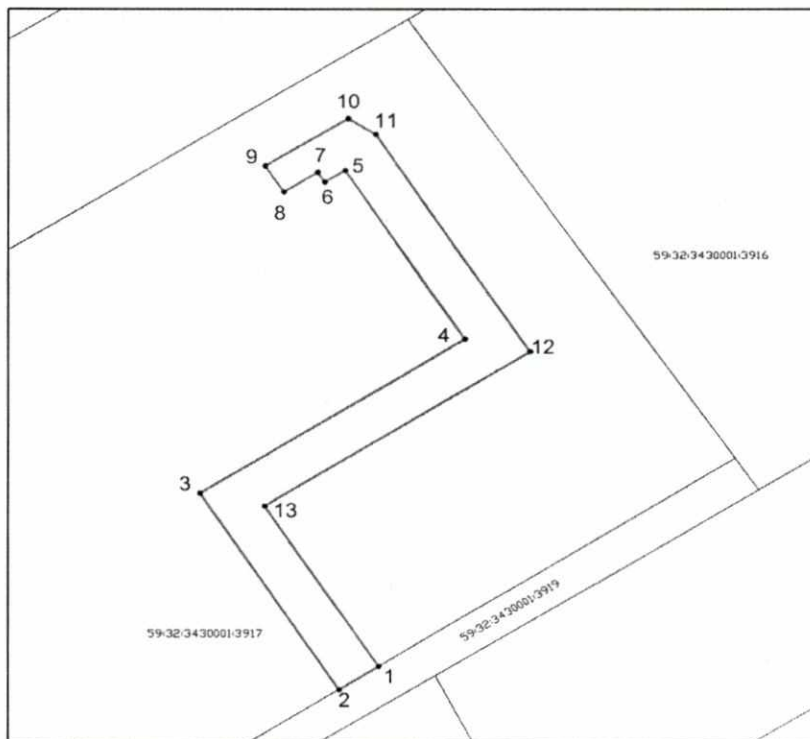
**Местоположение:** КН 59:32:3430001:3917-Пермский край, Пермский муниципальный округ, с. Фролы

**Площадь земель или части земельного участка, кв.м:** 684

**Категория земель:** Земли населённых пунктов

**Вид разрешенного использования:** КН 59:32:3430001:3917-Для амбулаторно-поликлинического обслуживания

Каталог координат, м		
точки грани	X	У
1	508049,99	2234135,81
2	508046,71	2234130,79
3	508074,52	2234113,00
4	508096,52	2234146,84
5	508120,46	2234131,54
6	508118,81	2234128,91
7	508120,18	2234128,02
8	508117,40	2234123,74
9	508121,10	2234121,33
10	508127,77	2234131,95
11	508125,52	2234135,43
12	508094,74	2234155,10
13	508072,74	2234121,27



Масштаб 1:1000


### Условные обозначения:

- - вновь образованная часть границы земельного участка
- - существующая часть границы, имеющиеся в ГКН сведения о которой достаточны для определения ее местоположения
- - граница кадастрового квартала
- - зона с особыми условиями использования территорий
- - граница населенного пункта
- - обозначение ОКС по сведениям ГКН
- 59:32:3020001 - номер кадастрового квартала
- 59:32:3020001:530 - номер учтенного земельного участка

### Описание границ смежных землепользователей:

- от точки 1 до точки 2 участок КН 59:32:3430001:3919
- от точки 2 до точки 1 участок КН 59:32:3430001:3917

Заявитель: ПАО "Россети Урал"

  
подпись

Владимирова А.Л. (по доверенности № ПЭ/430-2023 от 23.01.2023г.)